



FIETSGEBRUIK
STAD GRONINGEN

61%

DAGELIJKS
19.000
FIETSERS

DOORFIETSRUTE ZERNIKE



FIETSENSTALLINGEN

26.046

FIETSKLEMMEN

584 FIETSKLUIZEN

483 OV-FIETSEN

192 BEDRIJFS-

FIETSKLUIZEN



60 KM

DOORFIETSRUTE GEREED

160 KM

DOORFIETSRUTE IN
VOORBEREIDING/UITVOERING



BEORDELING

FIETSERS GEVEN EEN 8
VOOR DE DOORFIETSRUTES
NAAR ZUIDHORN EN BEDUM

FONGERS
FIETSFABRIKANT
1884-1971

UIT GRONINGEN



GRONINGEN
FIETSSTAD 2002



DRENTSE
FIETS4DAAGSE

20.000

DEELNEMERS



HOOGSTE
DICHTHEID

VAN FIETSSTRATEGIËN



29

KRUISPUNTEN MET
'ALLE RICHTINGEN'
TEGELIJK GROEN' VOOR
FIETSERS

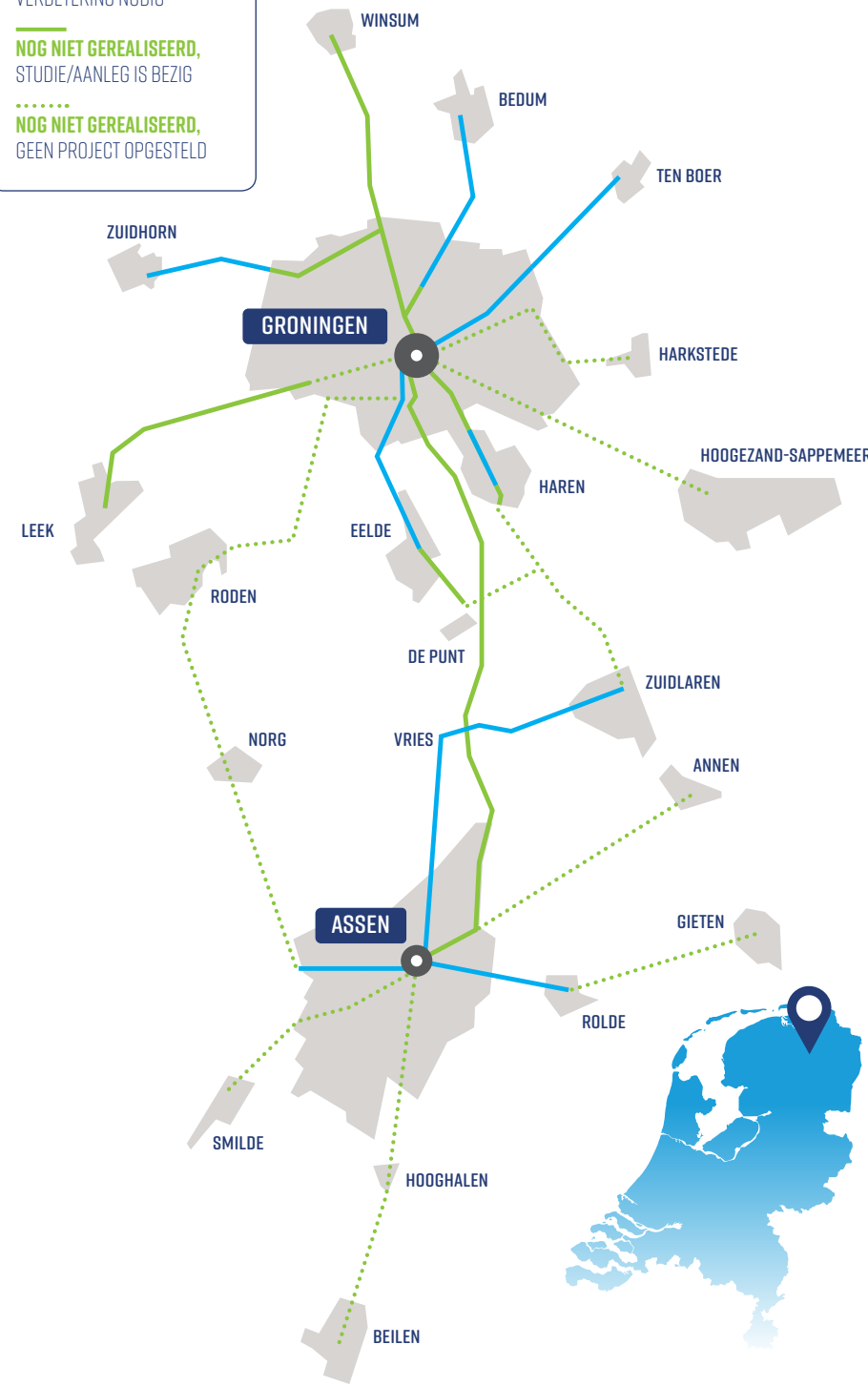


DOORFIETSRUTES IN DE REGIO GRONINGEN-ASSEN

GEREALISEERD,
SOMS LOKAAL NOG
VERBETERING NODIG

NOG NIET GEREALISEERD,
STUDIE/AANLEG IS BEZIG

NOG NIET GEREALISEERD,
GEEN PROJECT OPGESTELD



provincie Drenthe



REGIO GRONINGEN-ASSEN



FIETST DOOR

Al twintig jaar lang werken we als provincies Drenthe en Groningen en gemeenten Assen, Bedum, Groningen, Haren, Leek, Midden-Groningen, Noordenveld, Ten Boer, Tynaarlo, Winsum en Zuidhorn vrijwillig samen als Regio Groningen-Assen. Wij zijn er namelijk van overtuigd dat ruimtelijke en economische vraagstukken niet stoppen bij gemeente- en/of provinciegrenzen. Samen staan we sterker!

We hebben gezamenlijke speerpunten: het verder ontwikkelen van het economisch kerngebied, het verbeteren van de interne samenhang met als belangrijke voorwaarde een goede bereikbaarheid en de kwaliteit van stad en land behouden en versterken. Om dit verder te kunnen ontwikkelen, vormt de bereikbaarheid van, naar en in onze regio een essentiële voorwaarde.

Het aantal dagelijkse vervoersbewegingen zal naar verwachting sterk verder groeien. Daarom investeren we in een toekomstbestendig vervoersnetwerk met aandacht voor alle modaliteiten. Bovendien zetten we in op het beter benutten van bestaande infrastructuur door slimmer gebruik te maken van de bestaande mogelijkheden en van moderne technologieën als Intelligente Transport Systemen (ITS).

FIETSSTRATEGIE REGIO GRONINGEN-ASSEN

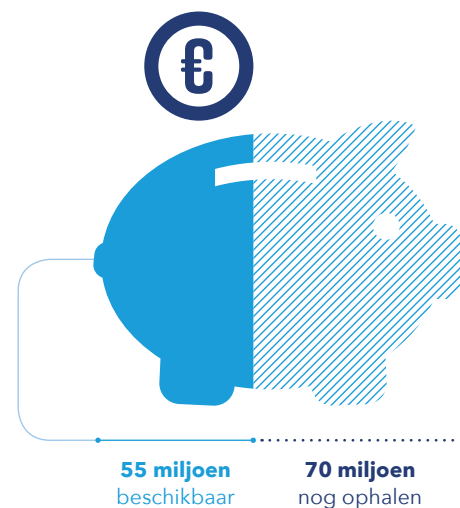
De fiets zorgt ervoor dat de binnensteden van Assen en Groningen goed bereikbaar en leefbaar blijven. Diezelfde fiets brengt dagelijks ook duizenden mensen naar hun werk, zorgt voor plezier en ontspanning en is - zeker op het platteland - onmisbaar op weg naar school, supermarkt, bushalte of station. Daarnaast levert de fiets een belangrijke bijdrage aan onze gezondheid, omdat het ons letterlijk in beweging houdt. En dat op een duurzame en milieuvriendelijke manier.

Met de opkomst van de e-bike en de speed pedelec komen grotere afstanden binnen fietsbereik en verwachten we een nog verdere groei van het fietsverkeer. Van en naar de steden is nog volop ruimte voor groei, maar ook naar de bushaltes en stations in de dorpen op het platteland. Daarnaast zien we steeds vaker dat mensen de fiets gebruiken als vervolgtansportmiddel op onze P+R-terreinen. We zetten in op twee belangrijke thema's. Als eerste

willen we ons netwerk van regionale doorfietsroutes versneld realiseren. Met daarbij specifieke aandacht voor de herkenbaarheid en de promotie van deze routes. Daarnaast zetten we ook nadrukkelijk in op de fiets als onderdeel van de totale vervoersketen. Daarbij willen we fietsers zo veel mogelijk faciliteren. We richten ons zowel op de toegankelijkheid van openbaar vervoerknooppunten als de mogelijkheid tot het veilig stallen van fietsen.



GESCHATTE INVESTERING TOTALE NETWERK 125 MILJOEN



REGIONAAL FIETSNETWERK

Op afstanden tot vijftien kilometer naar steden, regionale kernen en belangrijke openbaar vervoerknooppunten is de fiets de meest logische keuze. Daarom leggen we nieuwe doorfietsroutes aan en verbeteren we als dat nodig is bestaande infrastructuur. We onderhouden de fietspaden goed en zorgen dat ze 's winters als eerste sneeuw- en ijsvrij zijn. Het netwerk van doorfietsroutes richt zich vooral op de fietspaden van en naar Assen en Groningen. Spil in het regionale fietsnetwerk wordt de fietssnelweg Assen-Groningen met veel ruimte voor innovatieve concepten.



FIETS ALS ONDERDEEL VAN DE VERVOERSKETEN

Het gebruik van de fiets als onderdeel van een langere reis is zowel een kans in drukke stedelijke gebieden als in landelijke gebieden. In beide gevallen zorgt een verplaatsing van auto, bus of trein gecombineerd met de fiets voor een toevoeging aan het mobiliteitsaanbod voor de inwoners. Daarmee zorgt het indirect ook voor een grotere leefbaarheid.

In en rond Assen en Groningen gaat het vooral om bus-haltes en stations, maar ook de regionale P+R terreinen faciliteren deze keten. Hoewel de nadruk bij hubs, knooppunten waar verschillende vervoersvormen samenkomen, nu nog vooral op het vervolgtansport met bus of trein ligt, zijn we ervan overtuigd dat de fiets hier een veel grotere rol kan spelen. Maar ook in de landelijke gebieden wordt de aansluiting van de fiets op het openbaar vervoer steeds belangrijker. Door veranderingen in het openbaar



Bij de realisatie van doorfietsroutes houden we rekening met comfort- en kwaliteitseisen. Maar we kijken ook expliciet naar aspecten als belevingswaarde, inpassing in het landschap en aanlanding in stad of dorp. En we gaan aan de slag met de herkenbaarheid van dit regionale fietsnetwerk.

Maar met de aanleg van nieuwe fietspaden en het herkenbaar ervan maken, zijn we er natuurlijk nog niet. Het is belangrijk om mensen te verleiden voor de fiets te kiezen. Daarom willen we gedragsverandering verder brengen met de promotie van nieuwe fietspaden en door gerichte campagnes. Daarbij zoeken we samenwerking met werkgevers, scholen, publiekstrekkingen en andere organisaties.

vervoer op het platteland - van een ontsluitend naar een verbindend netwerk - moeten inwoners verder reizen naar bushalte en station. Dit kan prima met de fiets.

Om de ketenmobiliteit verder te stimuleren, besteden we op onze hubs extra geld en aandacht aan prettig wachten, sociale veiligheid, reisinformatie en voldoende mogelijkheden om de (elektrische) fiets veilig te stallen en op te laden. Daarbij kijken we zowel naar traditionele oplossingen zoals fietsenstallingen en (bedrijfs) fietskluisen, als ook naar nieuwe technieken zoals het vooraf reserveren van kluisen.



REGIO GRONINGEN ASSEN IN CIJFERS

475.000

INWONERS

245.000

ARBEIDSPLAATSEN

60.000

STUDENTEN
HOGESCHOOL/UNIVERSITEIT

55.000

MIDDELBARE SCHOLIEREN

1.189 KM²

GROOTTE



FIETSSTRATEGIE REGIO GRONINGEN-ASSEN



REGIO GRONINGEN-ASSEN IN CIJFERS

